

**COMUNE DI SAN CASCIANO VAL DI PESA - PIANO OPERATIVO -
QUADRO CONOSCITIVO**

Analisi del Patrimonio edilizio nel territorio aperto
Nuova Scheda elaborata a seguito di accoglimento di osservazione al Piano Operativo

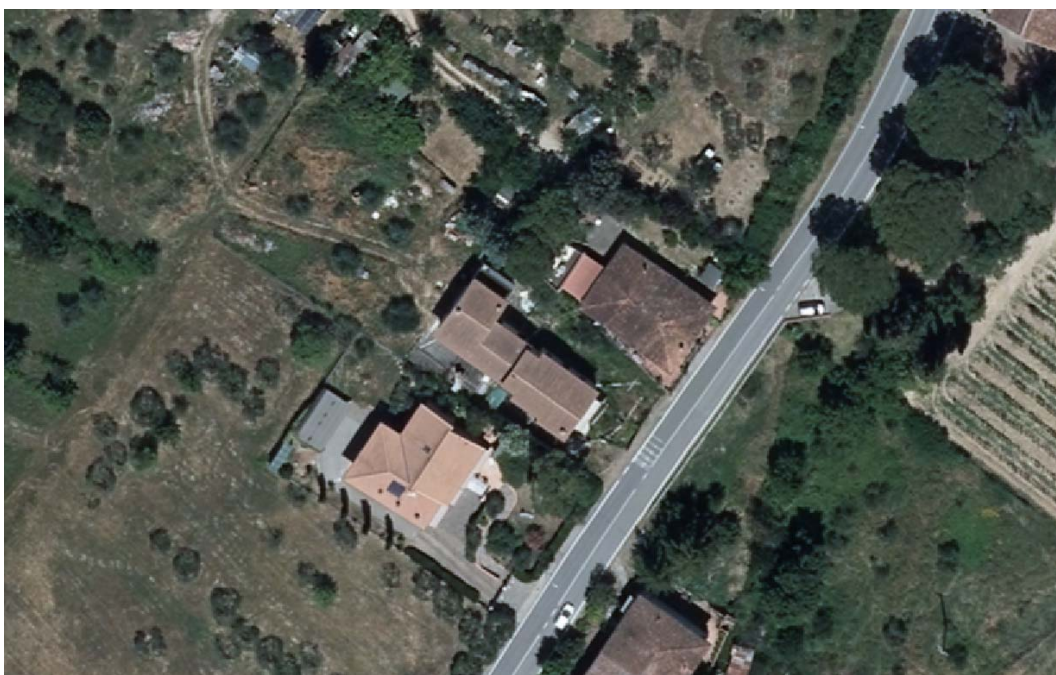
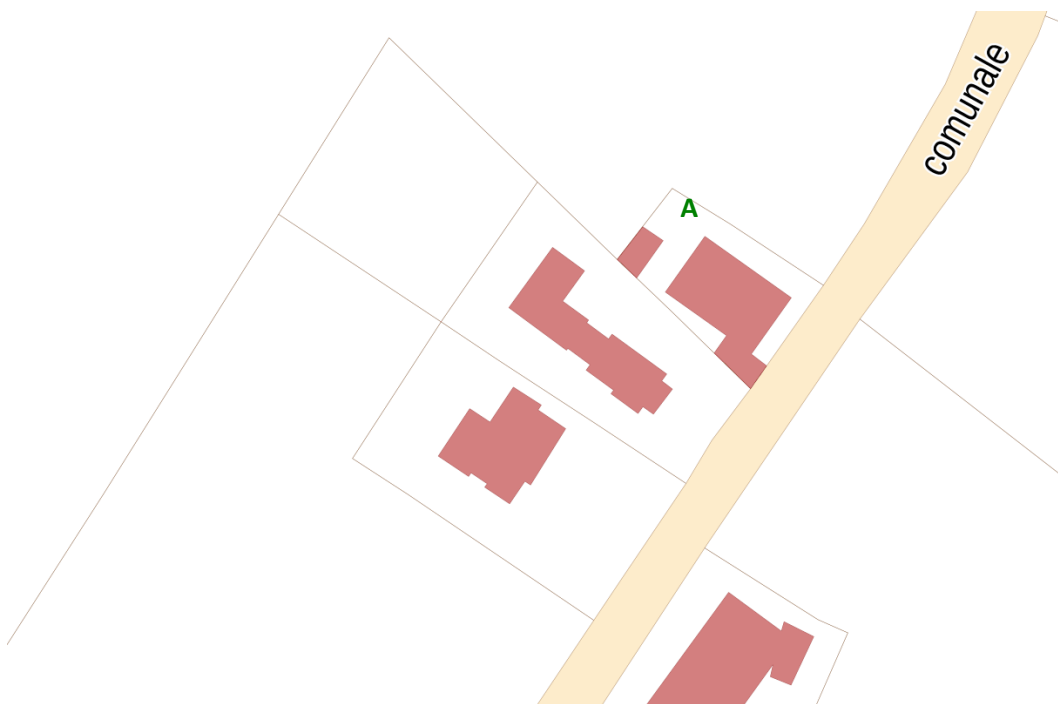
SCHEDA N. 5265 sexies

Toponimo ed indirizzo Via Borromeo 118

Schede 1985: non schedato

CTR 1:5000: foglio n. 275154

NCT: foglio/particella: 39/228



	OGGETTO	*
A	Edificio plurifamiliare	SV

(*) Valore: RV: rilevante; V: medio; CC: compatibile con il contesto; SV: scarso; N: nullo

Data rilievo:

USO ATTUALE	
A	Abitazione permanente - garage

ALTERAZIONI TIPOLOGICHE	
A	

ALTERAZIONI ARCHITETTONICHE ESTERNE		
A		
Coperture		
Gronde e cornicioni		
Comignoli		
Intonaci		
Muri a faccia vista		
Aperture		
Infissi e persiane		
Elementi costruttivi/decorativi		
Elementi aggettanti (tettini)		

STATO DI CONSERVAZIONE	
A	Medio

VALORE	
A	Scarso

AREA DI PERTINENZA	Valore complessivo:
Aperta	
Recinzioni interne	
Recinzione con siepe viva	

ALTERAZIONI AREA DI PERTINENZA	Alterazioni complessive:	
pavimentazione	--	
Muri a retta in c.a.	--	
Arredo (lumi; gazebo; ...)	--	
Vegetazione incongrua	--	

	Garage/rimessa interrata	--	
	box	--	
	parcheggi	--	
	Baracche precarie	--	

VISIBILITA'	
Da punti panoramici	



